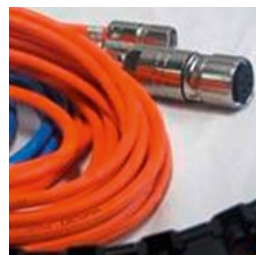
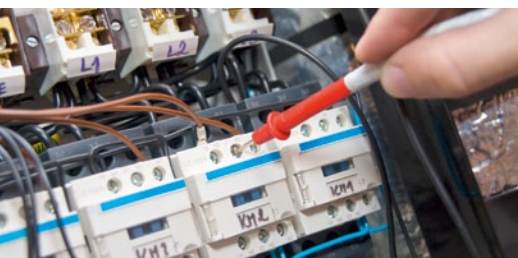


LANGJÄHRIGE ERFAHRUNGEN



Maßgeschneiderter Service

ALMI-Spezialkabel werden exakt für Ihren Einsatzzweck je nach thermischer, mechanischer oder chemischer Belastung konstruiert und passgenau gefertigt.

Konfektionen in Form von Schläuchen, Hauben, Manschetten, Vorhängen, Planen und der Anschlusstechnik stehen in diversen Abmessungen zur Verfügung. Technische Textilien sind als Zuschnitt nach Maß oder Rollenware ab Lager lieferbar. Zusätzlich bieten wir Ihnen eine Vielzahl von Zubehör, wie Anschluss- und Verschlusstechnik u.a.

ALMI setzt auf zuverlässige und schnelle Hilfe im Störfall: 7 Tage die Woche, 24 Stunden für Sie erreichbar!

Das Unternehmen

ALMI versteht sich seit fast 90 Jahren als Dienstleister für Spezialkabelanwendungen und Hitzeschutzapplikationen für anspruchsvolle Industrieprozesse und individuelle Anforderungen.

Unsere bewährte Produktpalette wird kontinuierlich durch Neuentwicklungen im Dialog mit den Kunden erweitert. Hohe Betriebssicherheit und eine lange Lebensdauer sind der Maßstab aller ALMI-Lösungen.

Wir unterstützen Sie mit Qualitätsprodukten, viel Branchenerfahrung und einem maßgeschneiderten Service!

Kabel und Hitzeschutz für anspruchsvolle Prozesse

ALMI Alfred Michels GmbH & Co. KG

Waldbleeke 2

D-45481 Mülheim an der Ruhr

Tel.: +49 (0)208 - 48 61 86

Fax: +49 (0)208 - 48 25 28

E-Mail: info@almi-kabel.de

Web: www.almi-kabel.de



Spezialkabel und Hitzeschutz *in der Stahlindustrie*



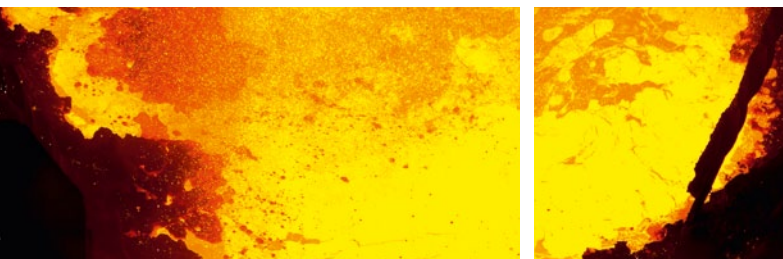
ALMI Alfred Michels
Elektrische Spezialleitungen

ZUVERLÄSSIGE ALMI-QUALITÄT



Elektrische Leitungen sind in der Stahlindustrie Feuer oder Funkenflug, Strahlungswärme, stark schwankenden Temperaturen sowie aggressiven Medien (z. B. Gießpulver) ausgesetzt. Auch Motor und Anschlusseinheit müssen in der Stahlerzeugung und -verarbeitung extremen Einflüssen widerstehen und dauerhaft geschützt werden.

Die Wahl der geeigneten Leitungen und Schutzeinrichtungen wirkt sich deshalb nachhaltig auf die Standzeiterwartung der Maschinentechnologie aus. ALMI-Kabel sind nicht nur extrem temperaturbeständig: Sie sind zudem hochflexibel, stark mechanisch belastbar und sicher im Umgang mit aggressiven Medien.



Faktor Hitze

Hochtemperaturleitungen

- belastbar für Temperaturen bis +1.565°C
- gute Resistenz bei Kontakt mit flüssigem Stahl und Schlacke, bei Strahlungswärme und Flammenschlag
- lange Lebenszyklen für hohe Standzeiten
- auch silikonfrei
- Labs unkritisch (Labs = lackbenetzungsstörende Substanzen)
- typische Anwendungen: Hochofen unterhalb der Abstichrinnen, Nähe Verteilerrinnenwagen in Stranggießanlagen u.v.m.



Schutzeinrichtungen

- maximale Sicherheit
- individuell konfigurierbar
- einfaches Handling bei Montage & Demontage der Manschetten, Planen, Vorhänge, Hauben u. a.
- flexible Schutzschläuche für den mechanischen und thermischen Schutz von Kabeln und anderen Komponenten, wie Luft- oder Hydraulikschläuchen u.v.m.

Thermomesstechnik

- Thermoelemente und Ausgleichsleitungen gemäß nationaler und internationaler Normen
- Temperaturbeständigkeit der Isolationen von -190°C bis +1.565°C
- umfangreiches Zubehör, wie Schutzarmaturen und Messeinsätze u.v.m.



INDIVIDUELLE LÖSUNGEN



Faktor Flexibilität

Leitungen für Hebe-, Förder- und Kraneinrichtungen

- flexible Energie-, Steuer-, sowie Bus- und Datenleitungen
- trommelbar
- widerstehen Torsionsbeanspruchungen
- maximale mechanische Festigkeit bei gleichzeitig extremer dynamischer Belastung
- typische Anwendungen: Magnet- und Greiferkrananlagen zur Schrottverladung, Katzlaufwerke und Spreader

Schleppkettenleitungen

- einsetzbar für Temperaturzonen bis +180°C
- kleine Biegeradien
- hohe Zugfestigkeit
- Dauereinsatz bei mittlerer bis hoher mechanischer Beanspruchung
- typische Anwendung: Energieführungsketten auch bei hoher thermischer Belastung

Schweißleitungen

- flexibel
- extrem kerb- und abriebfester Mantel
- Eignung für hohe mechanische Anforderungen
- typische Anwendung: Schweißtechnik für den schweren Metallbau in der Stahlindustrie

Faktor Beständigkeit

Öl-, chemikalien- und temperaturbeständige Leitungen

- sicherer Schutz auch gegen sehr aggressive Medien, wie Gießpulver, Flusssäure, u. ä.
- Leitungen im Dauereinsatz öl- und chemikalienbeständig
- Temperaturen von -190 bis +260°C

Hitzebeständige Daten- und Busleitungen

- thermische Belastbarkeit für den statischen und dynamischen Einsatz bis +180°C
- typische Anwendung: MSR-Leitung in unmittelbarer Nähe zu Heißzonen

Die Single-Lösung

ALMI SUPREX-THERM – eine ALLROUND-Leitung für alle anspruchsvollen Einsatzbereiche von -20°C bis +180°C

- flexible Leitung für statischen und dynamischen Einsatz
- extrem kerbzäh und abriebfest
- öl- und chemikalienbeständig
- geeignet für Prozesse mit wechselnden Anforderungen an Hitze, Beständigkeit und Flexibilität

